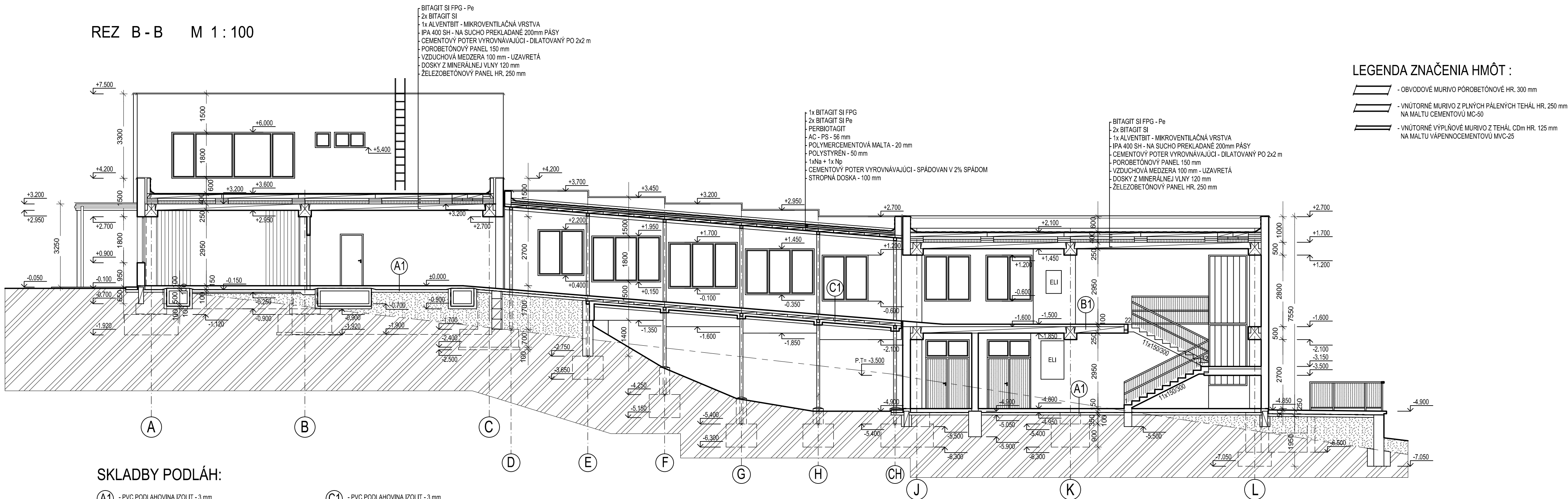


REZ B - B M 1 : 100



±0,000 = 158,35 m n.m.

Zodp. projektant : Ing. Renáta Gorášová	tel: 0907 113 493	ALVEST MONT	
Vypracoval : Ing. Bibiána Koszegyová		MIDDLE EAST s.r.o.	
Investor : Mesto Kráľovský Chlmec		Dopravná 12	
Miesto stavby : MŠ Fábryho , p.č.2056/84, /85 k.ú.Kráľovský Chlmec		040 01 KOŠICE	
Stavba:		Dátum :	08/2016
NADSTAVBA, REKONŠTRUKCIA A ROZŠÍRENIE		Formát :	3 A4 .
KAPACITY MATERSKEJ ŠKOLY KRÁĽOVSKÝ CHLMEC		Diel :	APS
Výkres :		Stupeň :	pre SP a realizáciu
Rez B-B - starý stav - časť "A", "B", "C"		Mierka	M 1:100
		Výkres číslo	9
		Zväzok č.	